

眼底病防控 · 早检查、早发现、早治疗

眼底病的防控首先要**积极治疗并控制原有的疾病**，如高血压、高血脂、糖尿病、某些血液病、中枢神经系统疾病等；其次要**少吃或不吃糖类点心、甜饮料、油炸、酱菜及动物油脂等食物**，多吃深色蔬菜、海产品、小米、荞麦面、豆类及豆制品等。

此外，眼底病的防控更多在于**早检查、早发现、早治疗**。

专业眼底科医生建议：



①如未有眼底病变者，建议每半年到一年检查一次眼底，尤其是患有：糖尿病、高血压等基础疾病或高度近视的患者；



②如发现眼底病变者，应遵医嘱定期进行眼底检查，并积极治疗。



EYE 暨南大学附属广州爱尔眼科医院
广州爱尔眼科医院（省会级）



电话：020-87313301、133 1612 1381
网址：www.aier020.com
地址：广州市越秀区环市中路191号（越秀公园北门公交站旁）

交通指引：
① 地铁：2号线/5号线广州火车站A出口（往电视塔方向直行500米）
② 公交：广州市乘坐B2、B10、109、110、111、185、225、256、278、280、290、529、545、550、886等到越秀公园北门站
③ 自驾导航：广州爱尔眼科医院（就诊免费停车）



眼底病诊疗中心

[共享全球眼科智慧]

EYE 暨南大学附属广州爱尔眼科医院
广州爱尔眼科医院（省会级）

广州市糖尿病性视网膜病变科普基地



- “糖网”专科门诊
- 专家团队轮流坐诊
- 经常举办“糖网防治”科普及眼健康义诊检查活动
- 为糖尿病及糖网患者建立眼健康档案以便定期复查

老年性黄斑变性可享医保门特待遇



- 符合并办理了广州市医保门特的，无需住院即可享受医保报销
- 符合条件入选国家药监局批准的临床研究项目（GCP）可享VIP诊治待遇

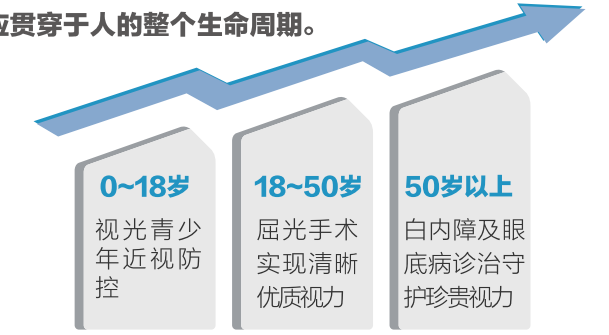
设有“视网膜脱离48小时绿色通道”



- 专业医师团队，拥有丰富临床诊疗救治经验
- 国际医疗设备，为抢救视力提供坚实支持

“高度近视全生命周期管理”体系

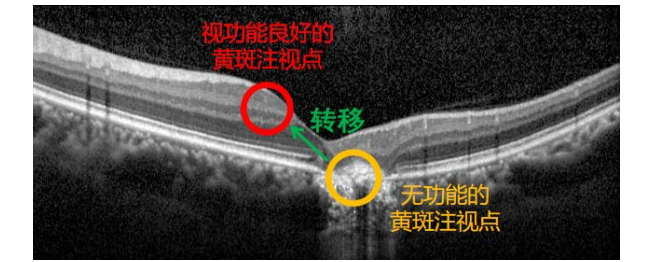
关注高度近视引发的眼底病问题，应贯穿于人的整个生命周期。



开展黄斑功能训练



- 专门针对目前医学手段难以提高视力的黄斑疾病
- 通过PRL训练，利用患者残余的黄斑功能，达到提高生活质量的目的
- 团队潜心研究，积极开展该项目，已陆续帮助到相关适应症患者



▲运用“黑科技”PRL训练，将人眼注视点从无功能的黄斑注视点转移到视功能良好的黄斑注视点

重点特色 · 优势专科



唐仕波 集团总院长
张静琳 副院长
马红婕 主任

广州爱尔眼底病诊疗中心人才队伍实力雄厚，由国务院津贴专家高汝龙教授、吴德正教授和唐仕波教授领衔，留美博士张静琳主任、马红婕主任挂帅，组建起包含博士生导师2名，硕士生导师1名等在内的高学历、临床经验丰富的医师队伍，具备解决眼底疑难疾病等临床经验，眼底病的诊疗达到了国内外前沿水平。

该中心凭借精湛手术技艺与同步国际专业精良医疗设备，开展视网膜脱离、糖尿病性视网膜病变、飞蚊症、黄斑病变、葡萄膜炎等多种眼病的诊疗，及开展眼底激光、YAG激光等治疗，和微创玻切、白内障及玻切联合手术等复杂性玻璃体视网膜手术，为患者提供专业、优质、安全的诊疗服务。

2016年，广州爱尔眼科正式建立糖网科普基地，并通过了广州市科创委科普专项项目。（项目编号：201609010006）

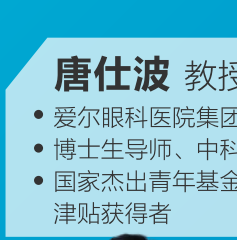


专家团队 · 实力雄厚



高汝龙 教授

- 广州爱尔眼科医院名誉院长
- 主任医师、国务院特殊津贴级专家
- 教授、硕士研究生导师
- 中国眼科玻璃体手术奠基者



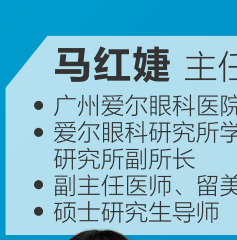
唐仕波 教授

- 爱尔眼科医院集团总院长
- 博士生导师、中科院客座研究员
- 国家杰出青年基金获得者、国务院特殊津贴获得者



张静琳 副院长

- 广州爱尔眼科医院副院长、眼底科主任
- 主任医师、眼科学博士
- 博士研究生导师



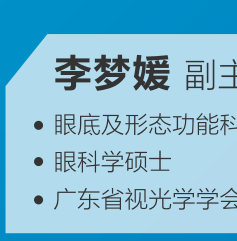
马红婕 主任

- 广州爱尔眼科医院形态功能科主任
- 爱尔眼科研究所学科建设办公室主任、研究所副所长
- 副主任医师、留美博士后、眼科学博士
- 硕士研究生导师



陈倩茵 副主任

- 眼底科副主任医师、眼科学硕士
- 广州爱尔眼科医院医教部主任
- 广东省预防医学会眼科学专业委员会委员
- 中国青年志愿者海外援助计划塞舌尔项目医疗队眼科医生（曾服务1年）



李梦媛 副主任

- 眼底及形态功能科副主任医师
- 眼科学硕士
- 广东省视光学学会眼底影像专业委员会委员



精尖设备 · 系统检测



● 德国海德堡多模式成像平台 (OCT+Multicolor)

- 广域OCT成像技术，完整呈现眼底病变形态
- 高分辨率断层扫描成像，可进行定位诊断和随访观察
- 炫彩激光眼底成像，可为医生提供更多诊断细节、依据和治疗指导



● 英国欧堡超广角眼底检测系统

- 200° 眼底一次成像—窥清全眼范围
- 2mm瞳孔直径底限—无需散瞳等候
- 0.4s以内快速成像—检查瞬间完成



● 德国蔡司OCT-A

- 高分辨率清晰图像，同时呈现视网膜脉络膜结构和血流信息
- 降低注射荧光造影剂等创检查的潜在风险
- 大大提高视网膜检查准确性，帮助实现更早的综合诊断



● 意大利MAIA微视野检测仪

- 评估黄斑功能，为黄斑变性及其他视网膜病变的早期诊断及长期随访提供有力依据
- 检测黄斑区视功能，迅速精准分析比对检测结果
- 可进行视觉功能训练

※资料参考：设备仪器生产商的产品介绍

诊疗技术 · 专业精准

眼底疾病，包括视网膜、脉络膜、玻璃体病变等在内的疾病，统称为眼底病。

常见眼底病

- ① 糖尿病性视网膜病变
- ② 老年性黄斑变性
- ③ 视网膜变性、裂孔、脱离
- ④ 视网膜静脉阻塞
- ⑤ 高度近视眼底病变
- ⑥ 黄斑病（裂孔、前膜等）

主流治疗方式

药物、激光、手术，是各类眼底病常用的三种治疗方式。



药物治疗

① 注射药物：

眼底病治疗常用的药物注射方法为玻璃体腔注药，可往玻璃体内注射抗VEGF药物、糖皮质激素、抗菌药物等。

其中，抗VEGF（指血管内皮细胞生长因子）药物，主要适用于：湿性老年性黄斑变性、高度近视的黄斑脉络膜新生血管病变、视网膜静脉阻塞并发黄斑水肿、糖尿病性视网膜病变合并黄斑水肿、新生血管性青光眼、早产儿视网膜病变、玻璃体视网膜术前辅助用药等。



玻璃体腔药物注射

② 口服药物：

对症用药可起到相应作用，如：改善眼底视网膜微循环，活血化瘀，消炎镇痛等。



视网膜激光光凝

视网膜激光光凝术应用广泛，是视网膜疾病常用的治疗方式之一，主要适用于眼底血管性疾病（如糖网）、视网膜裂孔、变性等。

它主要有两方面的作用：

- ① 通过凝固效应，使视网膜缺血区域变成瘢痕组织，让已出现的新生血管因缺氧而消退，或不再长出新生血管；
- ② 使视网膜上皮、视网膜色素上皮和Bruch膜产生粘连，从而起到烧焊加固的作用，防止进一步发生视网膜脱离。



糖尿病性视网膜病变

（激光治疗后）



玻璃体手术

适应症范围广，主要适用于视网膜脱离、玻璃体混浊等，通过切除混浊的玻璃体或切除玻璃体视网膜牵拉，恢复透明的屈光间质，封闭裂孔，注入气体或硅油顶压玻璃体，促进视网膜复位，以恢复患者视功能。

